

構造物（橋梁詳細設計）

私たちは、架橋箇所の各種条件を考慮し、橋梁形式を多様な観点から選定し、総合的に最適な橋梁の計画・設計を行っております。また、近年多発する大規模災害への対応も、弊社で培ったノウハウを活かし、迅速に対応致します。

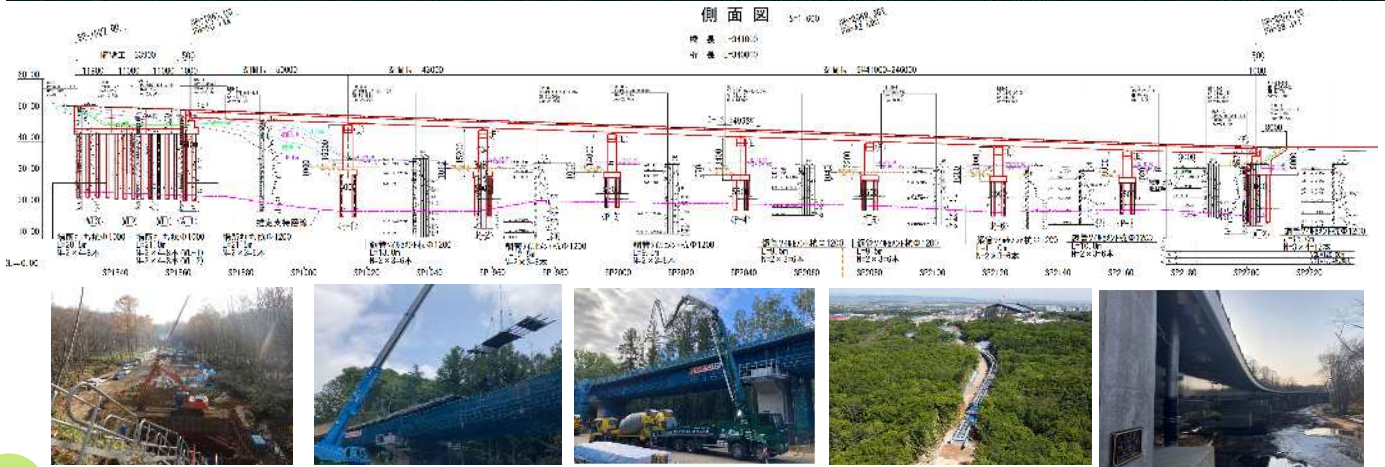
➔ 特別天然記念物 野幌原始林に配慮した橋梁計画

・事例:上部工に合理化形式を採用 Fビレッジ341橋(橋長341m)(北海道北広島市)

●施工前



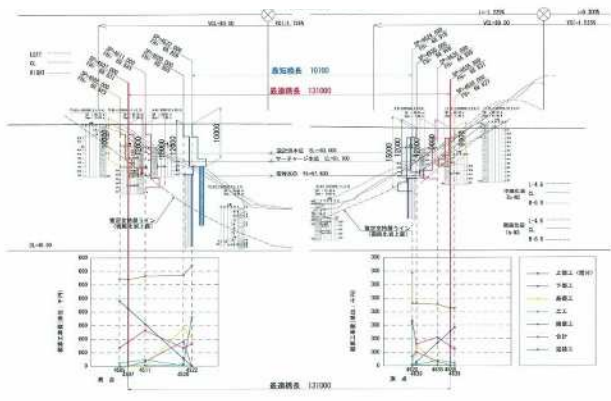
●施工後



➔ ダム建設に伴う付替道路に架橋された山岳橋梁

・事例:小松の沢橋(当別町)

●経済性に着目した最適橋長の検討



●新橋完成



➡ 広河川敷を渡る老朽化した多径間長大橋梁の架換

・事例：清幌橋（長沼町）



●基礎施工（鋼管矢板）



●新橋完成



➡ ポテンシャルを持つ地域における景観に配慮をした新設橋梁

・事例：湯の沢川橋（函館市）

●完成時を想定したパース図



●新橋完成



業務実績

平成31年度	上底路底路（停）線（地局-34）局改工事 橋梁修正設計委託	北海道釧路建設管理部
令和 2年度	帯広浦幌線防B156改良工事相生橋実施設計（補正・明許）	北海道帯広建設管理部
令和 2年度	札幌建設管理部管内 総合A地方道工事3号橋橋梁設計	北海道札幌建設管理部
令和 2年度	社会資本整備総合交付金事業 山本小野津幌川沿線（山本線～山本野津幌川線間）ほか2線道路実施設計	札幌市
令和 2年度	真沼津川 改修工事橋梁設計（北7条歩道橋）	北海道室蘭建設管理部
令和 3年度	ピウカ川改修工事橋梁設計その2	北海道帯広建設管理部
令和 3年度	江差木古内線（A地-4）工事橋梁実施設計外委託	北海道函館建設管理部
令和 4年度	西20丁目通道路設計業務	岩見沢市

お問い合わせ先



建設コンサルタント

株式会社 開発調査研究所

〒062-0054 札幌市豊平区月寒東4条10丁目7番1号

TEL 011-852-3330 FAX 011-855-1298

<https://www.kaichoken.co.jp/>

e-mail kitagawa.220@kaichoken.co.jp

構造部 橋梁詳細設計担当窓口

- 部長 豊蔵 宏貴（技術士、コンクリート診断士）
- 技師長 能登 義信（RCCM、コンクリート診断士）
- 技師長 北川 貴生（技術士、コンクリート診断士）
- 主任 幹 橋本 松市（技術士、コンクリート診断士）
- 主任 技師 中田 雄之（RCCM）